



Humana

AVOPALVELUT JÄLKIHUOLTO



Jälkihuollon ammatillinen tukihenkilötyö perustuu nuorten aitoon kohtaamiseen.

Jälkihuolto itsenäistymisen tukena

Jälkihuollon merkitys asiakkaalle ja yhteiskunnalle

Nuoren sijaishuollon päättymisen on iso asia nuorelle, nuoren läheisille ja myös yhteiskunnalle. Itsenäistyvä nuori kohtaa yhteiskunnan mahdollisuudet ja vaatimukset omia valintojaan tekevänsä nuorena aikuisena. Tämä itsenäistymisvaihe saattaa määrittää nuoren elämäntilanteen vuosikymmeniksi eteenpäin. Nuorella voi olla takanaan hankalia elämäntilanteita. Usein nuorella on epävarmuutta ja huolta omasta pärjäämisestään ja terveydestään. Yhteiskunnan näkökulmasta nuoren eteen on työskenneltävä sijaishuollon aikana mittavasti. Jälkihuollon tavoitteena on saattaa tukea ja sitoa nuori aikuinen osaksi yhteiskuntaa siten, että hän pystyy elämään jatkossa oman lähipiirin ja yhteiskunnan peruspalveluiden turvin.

Työskentelyn periaatteet

Jälkihuollon ammatillinen tukihenkilötyö perustuu nuorten aitoon kohtaamiseen heidän omasta elämäntilanteestaan käsin. Työntekijä kohtaa nuoren arvostavasti ja uskaltaa kohdata hänen tilanteensa sellaisena kuin se todellisuudessa on. Työntekijä tavoittelee ja sitouttaa nuorta aktiivisesti niin pitkään, että työskentelylle on edellytykset. Jälkihuollon tuki on kokonaisvaltaista ja konkreettista tukea kohti toimivampaa arkea pitäen sisällään esimerkiksi koulunkäynnin tai työelämän valmennusta, sosiaalisten suhteiden vaalimista, virallisten asioiden hoitamista, asumiseen liittyvien asioiden kanssa työskentelyä, harrastustoiminnan etsimistä, arjen taitojen harjoittelua, psyykkisen tai fyysisen terveyden edistämistä tai vanhemmuuden tukea. Tärkeintä työskentelyprosessissa on nuoren henkinen kannattelu usein haastavassa elämäntilanteessa ja tavoite konkreettisiin muutoksiin.

Työskentelyn aloittaminen

Lähtökohtana työskentelylle on toimiva vuorovaikutus ja työntekijän aito läsnäolo, joka mahdollistaa luottamuksellisen suhteen syntymisen. Työskentely voi alkaa mahdollisuuksien mukaan jo sijoituksen loppuvaiheen aikana siten, että jälkihuollon ammatillinen tukihenkilö tulee tutuksi nuorelle jo ennen sijoituksen päättymistä käyden tapaamassa nuorta laitoksessa tai sijaisperheessä. Työskentelytapa on palveluohjauksellinen. Nuorelle etsitään sopivat hoitokontaktit ja aktiviteetit, joihin hänet pyritään työskentelyn avulla sitouttamaan.

Työskentelyn sisältö

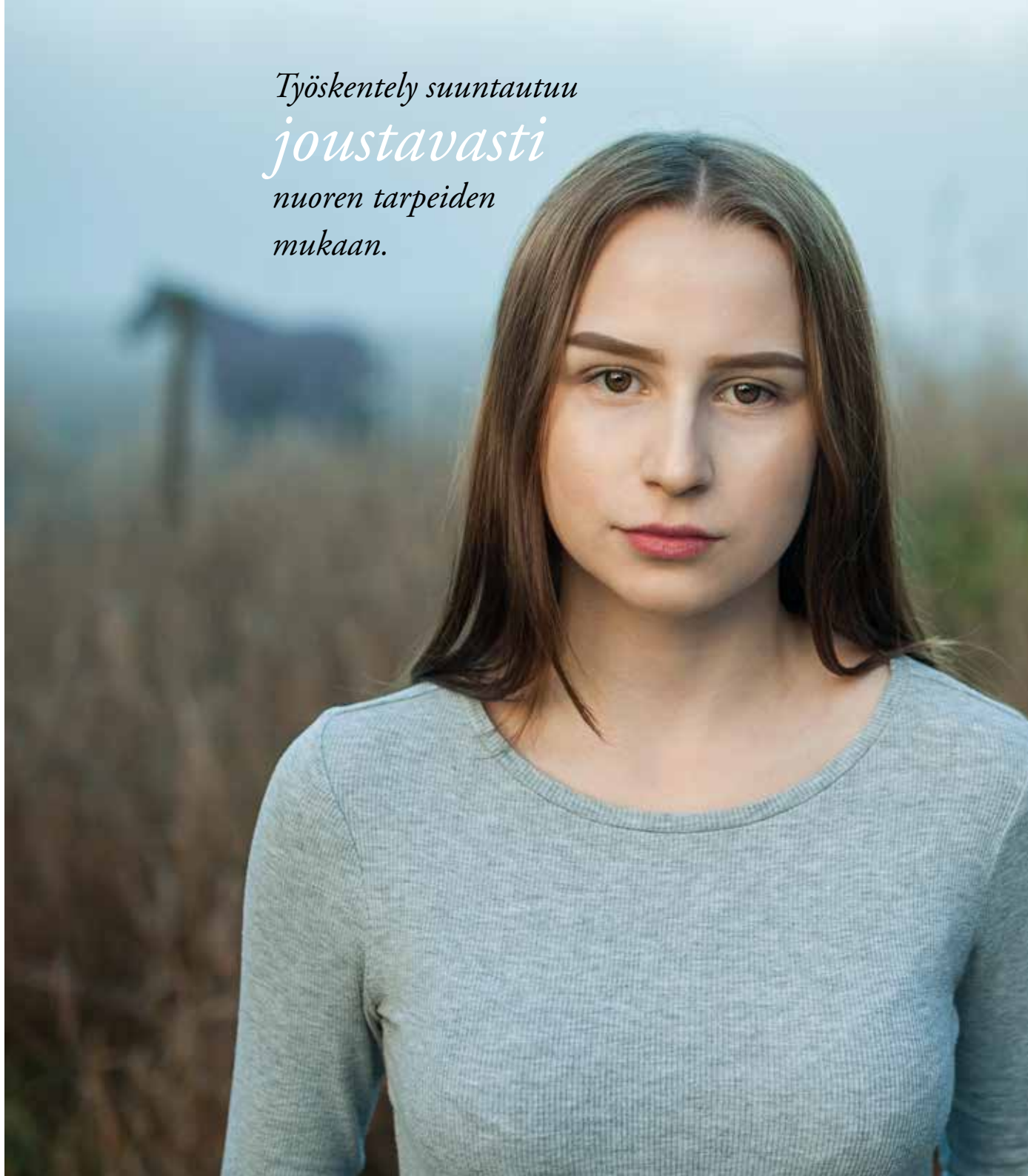
Nuoret voivat kohdata itsenäistyessään monia haasteita, joiden selättämiseksi työskennellään yhdessä:

Oman paikan löytäminen. Nuoren kanssa työskentelyssä painottuu tällaisessa tilanteessa työ-, työharjoittelu- tai opiskelupaikan etsiminen ja niissä onnistumisen aktiivinen tukeminen. Yhteistyötä tehdään tiiviisti eri toimijoiden kesken ja työskentelyssä korostuu työhönvalmennuksellinen työote.

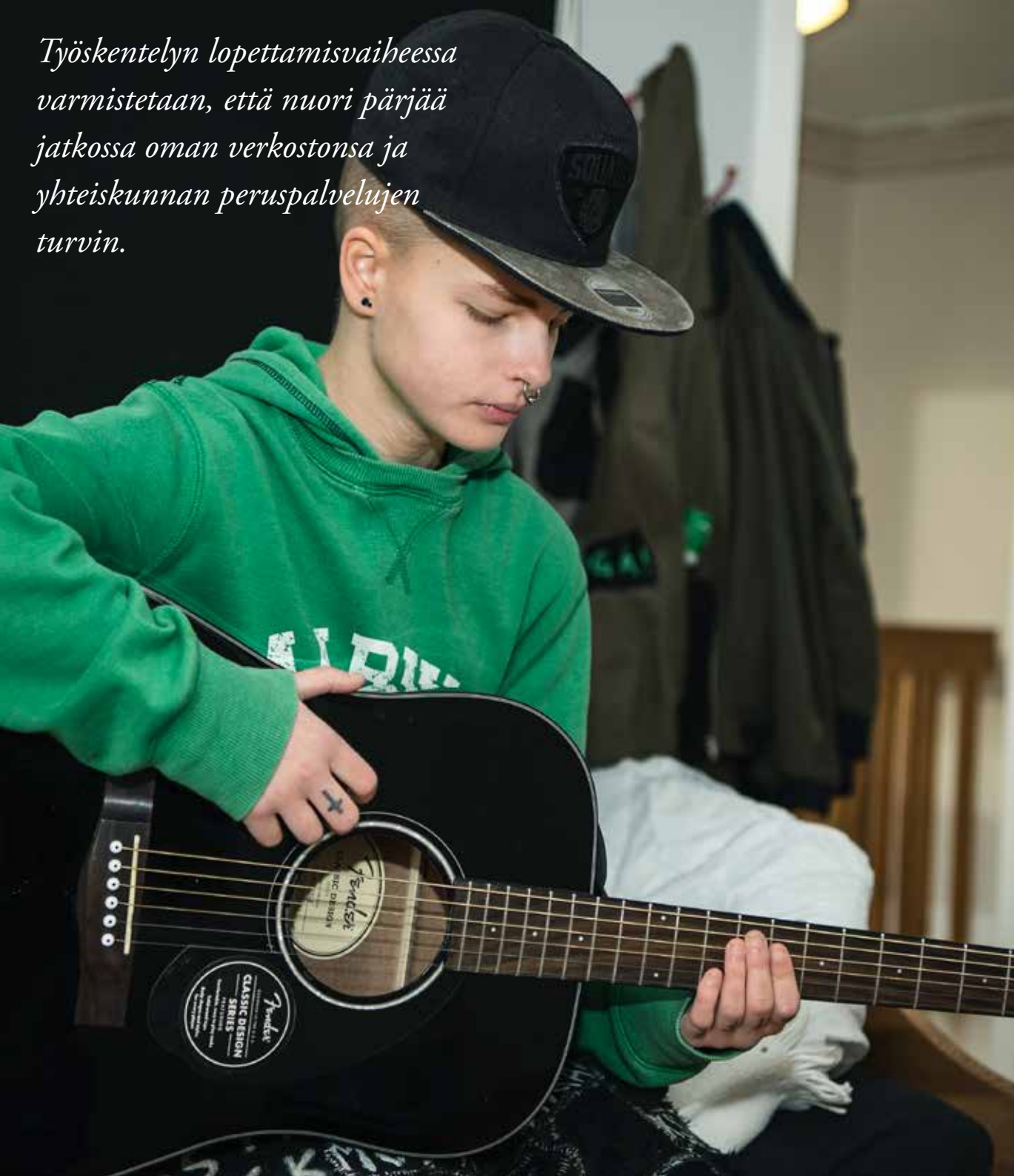
Riippuvuudet. Työskentelyn tavoitteena on saada esimerkiksi alkoholi-, päihde- tai peliriippuvuudet hallintaan siten, että nuori saa tarvitsemansa hoidollisen tuen ja sitoutuu siihen. Työskentelyssä painottuu elämänhallinnan, vuorokausirytmien ja hoitokontaktin tukeminen.

Sosiaaliset suhteet. Nuori jäsentää itsenäistyessään suhdetta ystäviin, perheeseen, muuhun lähiverkostoon, mahdolliseen parisuhteeseen, harrastuksiin ja muuhun vapaa-ajanviettoon. Myös yksinäisyyteen liittyvät asiat voivat olla pinnalla. Jälkihuollon työskentelyssä huomioidaan aina nuori osana verkostoaan ja tuetaan nuorta vaalimaan sosiaalisia suhteita siten, että hän pärjää myöhemmin oman verkostonsa turvin. Keskeistä työssä on myös aktivoida sosiaalista verkostoa nuoren tueksi.

*Työskentely suuntautuu
joustavasti
nuoren tarpeiden
mukaan.*



Työskentelyn lopettamisvaiheessa varmistetaan, että nuori pärjää jatkossa oman verkostonsa ja yhteiskunnan peruspalvelujen turvin.



Seksuaaliterveys. Nuori aikuinen voi kohdata monenlaisia seksuaaliterveyteen liittyviä haasteita. Hänellä voi olla kokemuksia hyväksikäytöstä tai oma käytös voi olla seksuaalisesti rajatonta. Nuori voi pohtia omaa parisuhdettaan tai seksuaalista suuntautumistaan. Jälkihuollon ammatillinen tukihenkilö on nuoren tukena jäsentämässä tilannetta, pohtimassa vaihtoehtoja ja hakemassa tarvittavaa tukea. Yhteistyötä tehdään esimerkiksi seksuaalivahvontaan, perhesuunnittelun ja seksuaalirikoksen uhrien tuen kanssa.

Talouden haasteet. Nuoren kanssa opetellaan oman talouden hallintaa; opetellaan asioimaan viranomaisissa, tehdään kuukausibudjetit, harjoitellaan laskunmaksua ja harjoitellaan kaupassa käyntiä. Tavoitteena on ehkäistä velkaantumista ja tukea nuorta pärjäämään käytettävissä olevilla tuloilla. Yhteistyötä tehdään esimerkiksi sosiaalityön, Kelan ja velkaneuvonnan kanssa.

Rikokset. Mikäli nuorella on riski ajautua rikoksiin tai hän tekee rikoksia, painottuu työskentelyssä rikoksettoman elämintavan vahvistaminen. Yhdessä pohditaan kaveripiirin vaikutusta, harjoitellaan aggression hallintaa, pohditaan syy-seuraus-suhdetta ja haetaan tarvittavaa apua nuorelle.

Vanhemmuus. Jälkihuollossa oleva nuori voi olla tai tulla vanhemmaksi. Tällöin jälkihuollon työskentely on vahvasti vanhemmuuden tukeen ja ongelmien ennaltaehkäisyyn painottuvaa työskentelyä, jossa on mukana perhetyön otetta.

Terveyden haasteet. Nuorta tuetaan ja kannustetaan huolehtimaan itsestään. Nuoren kanssa pohditaan, etsitään ja kokeillaan keinoja vaalia sekä mielen- että fyysistä terveyttä. Tarvittaessa haetaan ja tuetaan nuorelle kontakti mielenterveyspalveluihin.

Asumisen tuki. Jälkihuoltotyöskentelyssä pyritään kaikin keinoin ehkäisemään nuoren asunnottomuutta. Nuorelle etsitään oma asunto ja hänen kanssaan harjoitellaan asumisen sääntöjä ja kodinhoittoa.

Humana Avopalvelut Oy

YHTEYSHENKILÖMME ALUEITTAIN:

(sähköpostit: etunimi.sukunimi@humana.fi)

Helsinki, Vantaa

Katja Vastamäki, toiminnanjohtaja, 045 110 8307

Espoo

Maarit Tuovinen, toiminnanjohtaja, 050 434 5272

Etelä-Pohjanmaa

Sanna Ala-Kojola, toiminnanjohtaja, 044 750 6182

Kanta-Häme

Visa Korhonen, toiminnanjohtaja, 050 322 2754

Keski- ja Itä-Uusimaa

Riikka Koskela, toiminnanjohtaja, 050 434 3688

Keski-Pohjanmaa

Henna Laitila, toiminnanjohtaja, 050 408 0568

Keski-Suomi

Jarkko Nauha, toiminnanjohtaja, 044 714 3974

Keski-Suomi, itsenäistymiskodit Aava ja Auri

Jani Nyssönen, toiminnanjohtaja, 044 714 3981

Kymenlaakso

Nina Siikonen, toiminnanjohtaja, 050 329 8828

Länsi-Uusimaa

Petteri Laasio, toiminnanjohtaja, 050 570 8147

Pirkanmaa

Visa Korhonen, toiminnanjohtaja, 050 322 2754

Pohjanmaa

Henna Laitila, toiminnanjohtaja, 050 408 0568

Pohjois-Pohjanmaa

Pauliina Eerola, toiminnanjohtaja, 050 524 1951

Pohjois-Pohjanmaa, Itsenäistymiskodit Niittypuro

Pauliina Eerola, toiminnanjohtaja, 050 524 1951

Lappi

Sanna Heikkinen, toiminnanjohtaja, 050 575 7880

Varsinais-Suomi

Lauri Kuisma, toiminnanjohtaja, 050 911 5646

Ylivieskan seutu

Henri Leskelä, toiminnanjohtaja, 050 570 5522



Humana on johtava pohjoismainen sosiaalialan toimija. Tarjoamme vastuullisesti yksilöllisiä sosiaali- ja hoivapalveluita lähellä ihmistä ja perheen arkea. Palveluiden laatu ja asiakastyytyväisyys ovat meille tärkeitä asioita. Humanalla on 16000 työntekijää, joista Suomessa 2500. Me kaikki työskentelemme yhteisen vision eteen: ”Jokaisella on oikeus hyvään elämään. Kyllä, jokaisella”